

School Based Apprenticeships and Traineeships

What is an SBAT?

1

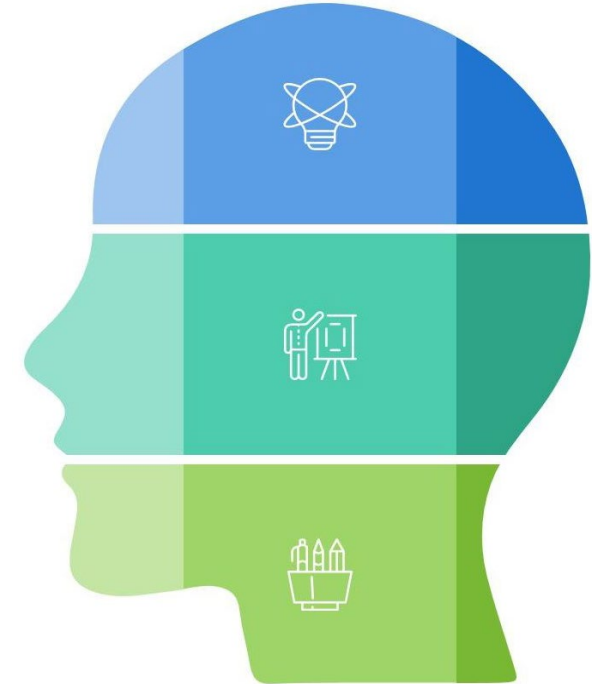
COURSE
Theory

2

PAID WORK
Minimum 100 – 180 days

3

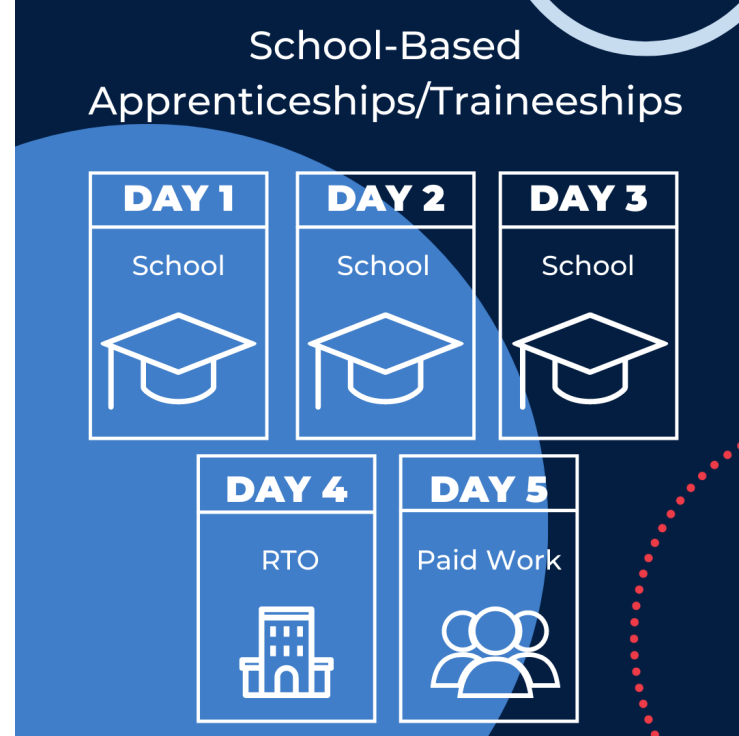
SCHOOL
Counts towards the Higher School Certificate



التدريب المهني القائم على المدرسة هو فرصة للطلاب لاتخاذ خطوة للأمام في حياته المهنية. إنها مزيج من العمل النظري والعمل المدفوع الأجر الذي يُحتسب في نمط دراسة الطالب في الصفين 11 و 12.

School Based Apprenticeships and Traineeships

An SBAT's Week



أسبوع نموذجي لطالب SBAT هو أن يحضروا المدرسة 3 × أيام ، نظريًا 1 × يوم والعمل مدفوع الأجر 1 × يوم. يستطيع بعض الطلاب إكمال نظريتهم في المدرسة أو خارج ساعات الدوام المدرسي. الحد الأدنى لعدد العمل المأجور الذي سيكمله SBAT خلال العامين 11 و 12 من 100 إلى 180 يوم عمل مدفوع الأجر. أمام الطلاب ما يصل إلى 31 ديسمبر في عام HSC لتحقيق الأيام. هذا يعني أن SBATs تحتاج أيضًا إلى العمل أيام إضافية خلال العطلات المدرسية لتحقيق الحد الأدنى من أيام العمل المدفوعة.

SBAT Options

Qualifications



Retail SBT



Construction Pathways SBT



Warehousing SBT



Hairdressing SBA

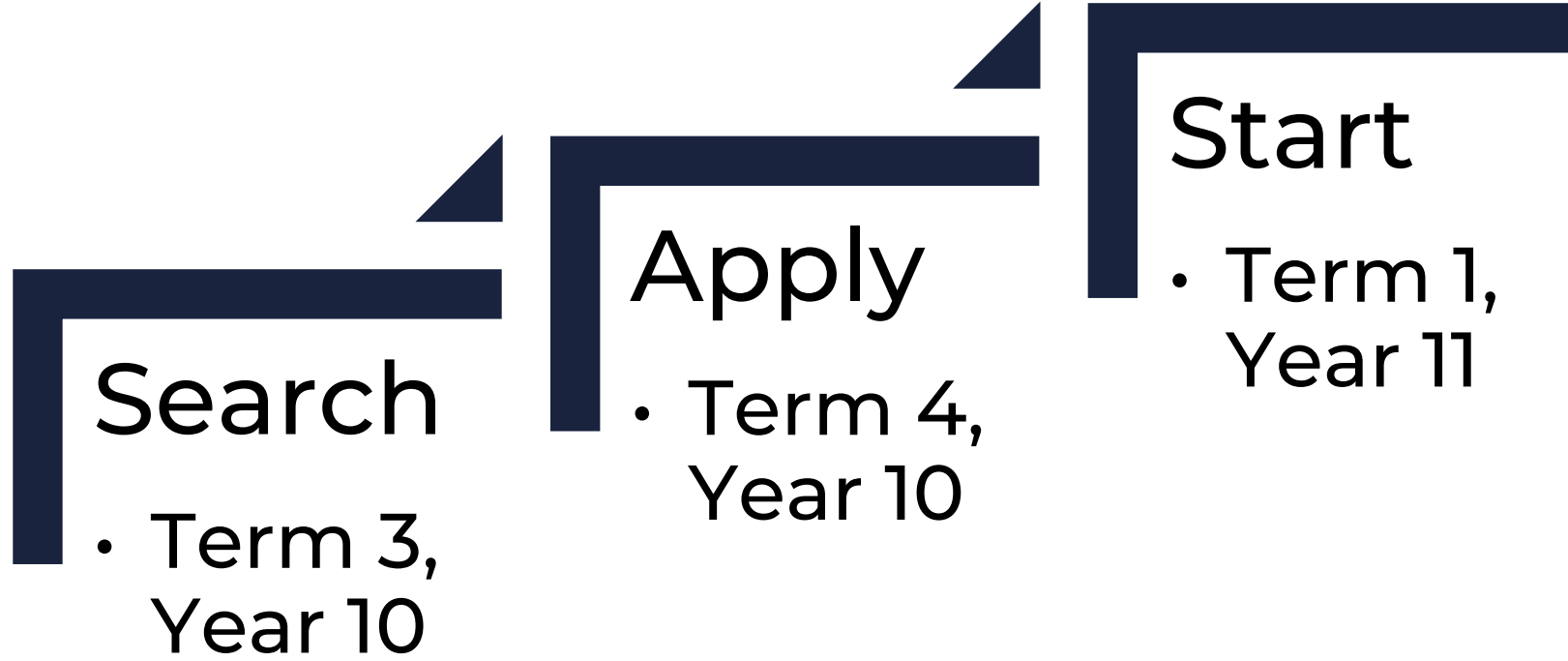


Commercial Cookery SBA

التدريب القائم على المدرسة بشكل عام عبارة عن ترتيب تدريبي لمدة عامين ينتهي في نهاية السنة 12. أمثلة على التدريب القائم على المدرسة في مجال البيع بالتجزئة ومسارات البناء والتخزين. تختلف التلمذة المهنية القائمة على المدرسة اختلافاً طفيفاً لأنها تسمح للطلاب بإجراء السنة الأولى من تدريبهم المهني على مدار العامين 11 و 12. الحد الأدنى لأيام عملهم مدفوعة الأجر والعمل النظري المرتبط بالسنة الأولى من تدريبهم المهني.) هناك العديد من خيارات المؤهلات ضمن برنامج SBAT.

Steps to an SBAT

Timeline



يحتاج الطلاب المهتمون بـ SBAT إلى العثور على صاحب عمل قبل أن يتمكنوا من التقدم للحصول عليه. الوقت الموصى به للبحث عن صاحب عمل هو خلال الفصل الدراسي 3 في السنة 10 ، وبهذه الطريقة يمكنك تسليم نموذج طلب SBAT الخاص بك إلى السيدة Benitez في الفصل الدراسي 4 والاستعداد لبدء تدريبيك في بداية السنة 11.